

Technisches Datenblatt



Produktmerkmale

Gefrierschrank 700 l GN 2/1, Edelstahl, rechte Tür

Modell	SAP -Code	00014289
---------------	------------------	----------



- GN / EN -Größe im Gerät [mm]: GN 2/1
- Mindestvorrichtungstemperatur [° C]: -18
- Maximale Gerätetemperatur [° C]: -22
- Isolationsdicke [MM]: 60
- Steuertyp: digital
- Öffnung des Geräts: Türbänder rechts
- Automatisches Auftauen: Ja

SAP -Code	00014289	Bruttovolumen [M3]	1.279
Netzbreite [MM]	693	Nettovolumen [M3]	1.149
Nettentiefe [MM]	826	Anzahl der GN / en	3
Nettohöhe [MM]	2008	GN / EN -Größe im Gerät [mm]	GN 2/1
Nettogewicht / kg]	118.00	Mindestvorrichtungstemperatur [° C]	-18
Power Electric [KW]	0.879	Maximale Gerätetemperatur [° C]	-22
Wird geladen	230 V / 1N - 50 Hz	Kältemittel	R290
Energieklasse	D	Klimaklasse	4

Technisches Datenblatt



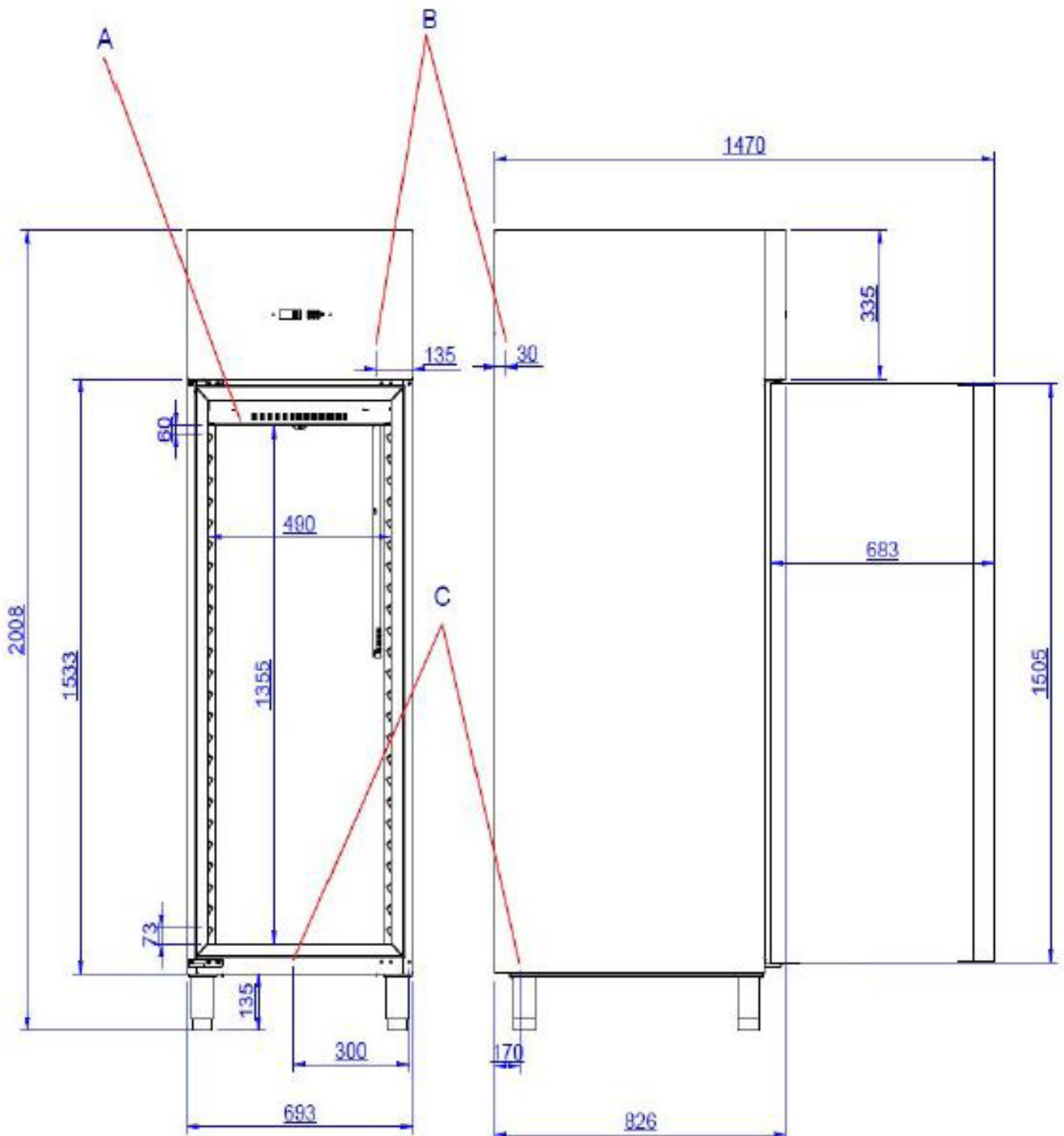
Technische Zeichnung

Gefrierschrank 700 l GN 2/1, Edelstahl, rechte Tür

Modell

SAP -Code

00014289



Technisches Datenblatt



technische Parameter

Gefrierschrank 700 l GN 2/1, Edelstahl, rechte Tür

Modell

SAP -Code

00014289

1. SAP -Code:

00014289

2. Netzbreite [MM]:

693

3. Nettentiefe [MM]:

826

4. Nettohöhe [MM]:

2008

5. Nettogewicht / kg:

118.00

6. Bruttobreite [MM]:

700

7. Grobtiefe [MM]:

850

8. Bruttohöhe [MM]:

2150

9. Bruttogewicht [kg]:

149.00

10. Gerätetyp:

Elektrisches Gerät

11. Power Electric [KW]:

0.879

12. Wird geladen:

230 V / 1N - 50 Hz

13. Energieklasse:

D

14. Kältemittel:

R290

15. Kühltyp:

dynamisch

16. Material:

Edelstahl

17. Min Umgebungstemperatur [° C]:

10

18. Maximale Umgebungstemperatur [° C]:

43

19. Weitere Informationen:

Die Fachböden sind herausnehmbar und verstellbar

20. Geräteeigenschaften 2:

tiefkühlend

21. GN / EN -Größe im Gerät [mm]:

GN 2/1

22. Anzahl der GN / en:

3

23. Bruttovolumen [M3]:

1.279

24. Nettovolumen [M3]:

1.149

25. Verstellbare Füße:

Ja

26. Isolationsdicke [MM]:

60

27. Öffnung des Geräts:

Türbänder rechts

28. Anzahl der Türen:

1

Technisches Datenblatt

technische Parameter



Gefrierschrank 700 l GN 2/1, Edelstahl, rechte Tür

Modell

SAP -Code

00014289

29. Einheit:

Ja

33. Automatisches Auftauen:

Ja

30. Steuertyp:

digital

34. Thaving -Zyklus:

Ja

31. Mindestvorrichtungstemperatur [° C]:

-18

35. Anzahl der Gitter:

3

32. Maximale Gerätetemperatur [° C]:

-22

36. Klimaklasse:

4